

Hallo Paddelfreunde,

bald geht es los mit dem Wanderfahrtenprogramm 2019.

Anmelden könnt ihr euch bei mir via entweder unter **meiner neuen Email-Adresse** [wanderwart@faltbootgruppe.de](mailto:wanderwart@faltbootgruppe.de) über unsere Homepage im Fahrtenprogramm.

## **Pegnitz (Regnitz) 20.04.2019**

Am Samstag ist die Tour auf der Pegnitz von Lungsdorf nach Eschenbach angedacht mit einer entspannten Strecke von 15km.

Wir treffen uns um 10 Uhr kurz hinter Lungsdorf an der Brücke ST2162. Dort ist die Einsatzstelle an der wir unsere Boote abladen können und bringen dann die Autos zur Aussatzstelle nach Eschenbach.

Hoffen wir darauf, dass wir bis dahin ein wenig Regen bekommen, um diese Tour paddeln zu können, da diese Strecke nur bei ausreichenden Wasserstand durchgeführt werden darf.

Ich möchte euch bitten mir rechtzeitig (ca. eine Woche vorher) Bescheid zu geben, da ich bei regem Interesse die Fahrt anmelden muss.

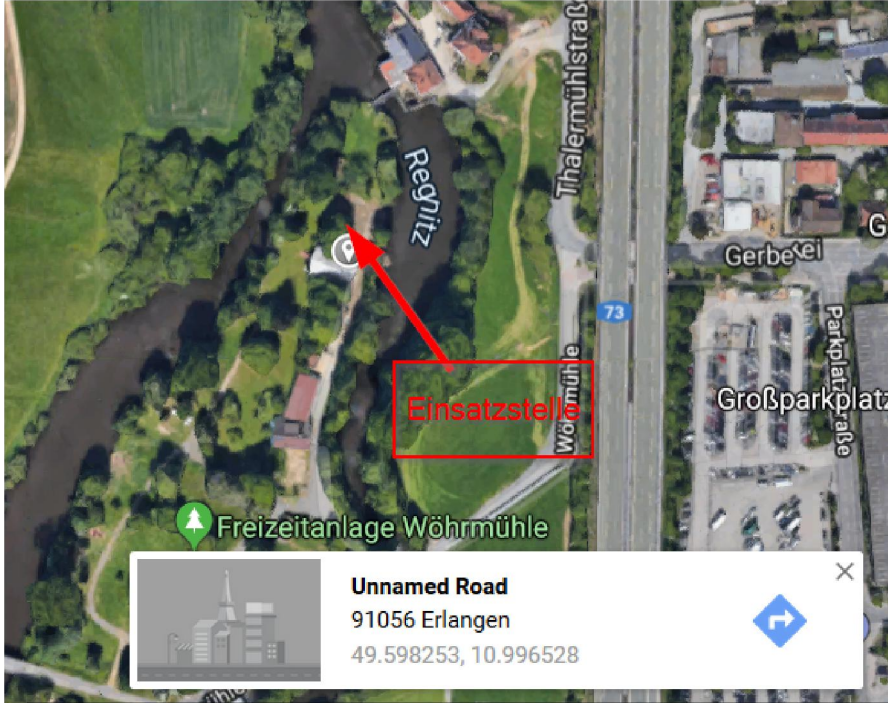


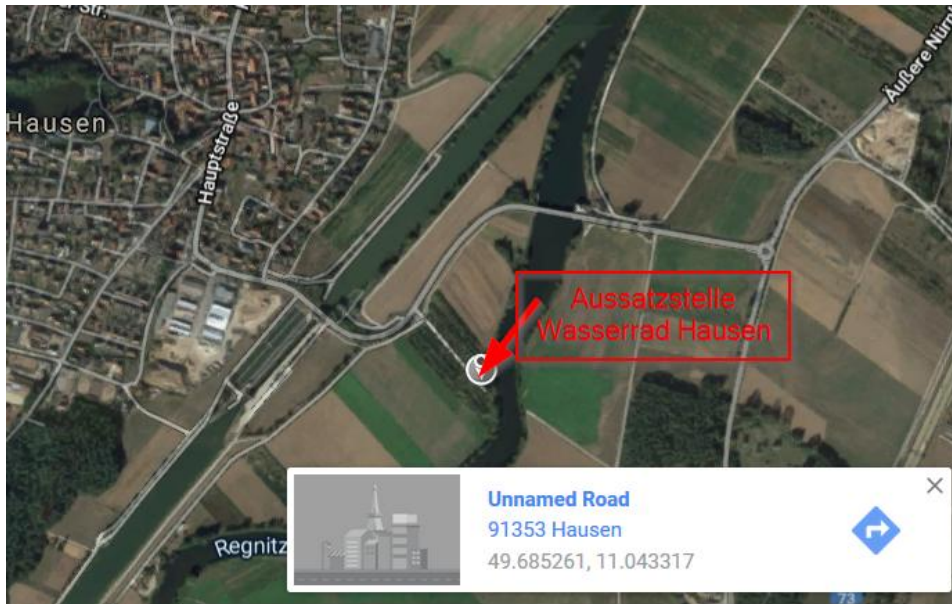


## Alternative

Wenn sich allerdings herausstellt, dass es wasserstandsmässig nicht klappt, paddeln wir die bekannte Strecke von Erlangen nach Hausen (13km).

Wir würden uns dann in Erlangen am Naturfreundehaus treffen und dann die Autos nach Hause vorstellen.





## Fränkische Saale 04. – 05.05.2019

Für dieses Wochenende wollen wir die fränkische Saale paddeln.

Die erste Strecke geht von Hammelburg 12 km bis zum Zeltplatz Rossmühle und am nächsten Tag 17km bis zur Mündung in den Main bei Gemünden am Main.

Generell wäre zunächst die Frage zu stellen, wer generell Interesse besteht an einer 2-Tagestour um für den Campingplatz die Plätze reservieren zu können mit der Info ob Zelt/Wohnmobil oder Wohnwagen.

[http://www.freizeitzentrum-rossmuehle.de/seite/de/camping/033/-/Campingplatz\\_Rossmuehle.html](http://www.freizeitzentrum-rossmuehle.de/seite/de/camping/033/-/Campingplatz_Rossmuehle.html)

Da die erste Strecke nicht so lange ist, können dann die Zelte am Samstag früh aufgebaut werden. Oder schon am Freitag anreisen.

Anschließend die Boote nach 97762 Hammelburg, Parkplatz Am Bleichrasen (50°06'49.2"N 9°53'17.7"E) bringen, sofern am Zeltplatz ein oder 2 Autos zurückbleiben um danach die Autos aus Hammelburg zu holen. Wer nur am Samstag paddeln will, denke ich wir sind dann wohl so gegen 11 oder 11:30 Uhr in Hammelburg.



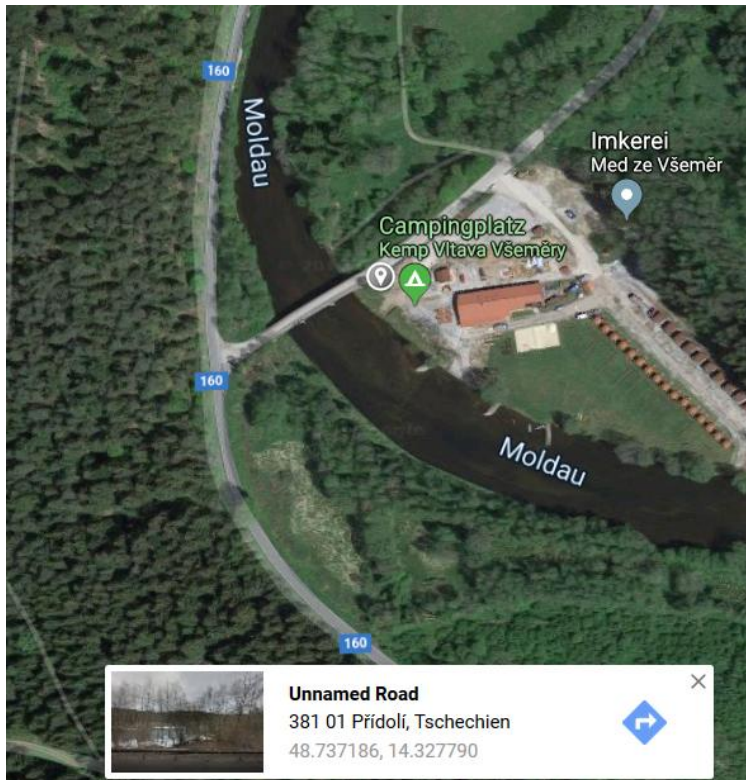
Am Sonntag nach dem zusammenpacken müssen dann Autos nach Gemünden gebracht werden, bevor es auf die zweite Tour geht.



## Moldau (CZ) 25.-26.05.2019

Die 2-teilige Tour auf der Moldau muss schon relativ früh gemeldet werden, um ggf. Hütten reservieren zu können, denn die Campingplätze entlang der Moldau sind nur für Zelte und Hütten, aber nicht für Wohnmobile ausgelegt. Zumindest muss ich davon ausgehen, da ich noch keine Rückmeldung erhalten habe.

Die Anreise beträgt 350km auf der mautfreien Variante und ca. 4 Stunden Fahrzeit zum Campingplatz „Kemp Vltava Všeměry“ <http://www.kempvltava.cz>



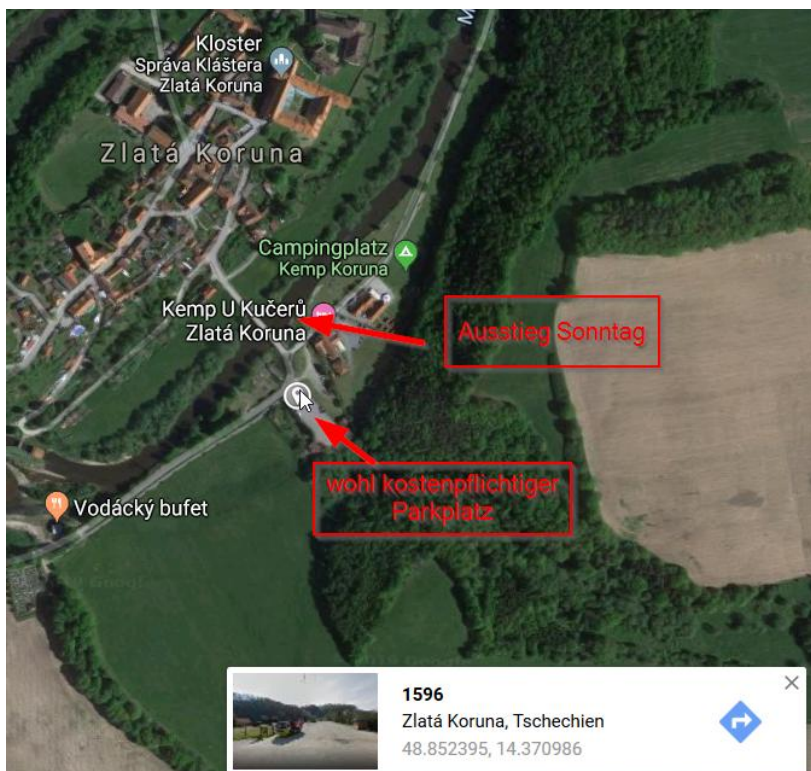
Die Preise pro Nacht sind bei 90 CZK für einen Erwachsenen und 80 CZK pro Zelt. Oder 600 CZK für ein 4er Blockaus.

Die Fahrt auf der Moldau wird auf jeden Fall nass. Dafür sorgen zahlreiche Wehre, die mit Bootsruutschen versehen sind. Somit wäre im Vorfeld zu klären, ob eine Anreise nicht schon am Freitag Abend statt findet oder die Campingausrüstung erst später nach der Tour am Samstag geholt wird wenn ein Auto am Platz bleibt.

Die erste Tour ist 24km lang und geht von 382 73 Vyšší Brod am Parkplatz mit der Adresse 5. Května los und schlängelt sich in Kurven dem o.g. Campingplatz entgegen.



Am Sonntag geht es dann 25km weiter nach 382 02 Zlatá Koruna, Zlatá Koruna 150. Auf dieser Tour werden wir das wunderschöne Krumau durchpaddeln.



Soweit die Theorie. Mit dem 25. und 26.5. sind wir noch knapp in der Vorsaison und bekommen hoffentlich Parkplätze an den Ein- und Ausstiegen.

Aufgrund der Entfernung lohnt sich hier allerdings nur die Option einer mehrtägigen Tour.

Das waren die Details der ersten Touren für dieses Jahr. Alles andere werde ich denn spontan machen, wenn sich zeigt, wie sich das Wetter und der Wasserpegel verhält.

Dann macht es gut, wir sehen uns dann spätestens beim Paddeln.

Euer Wanderwart Thomas Popp